

COMPLÉMENT

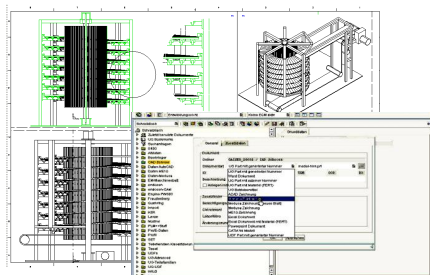
MEDUSA

MED2SAP

Intégration MEDUSA4 SAP[®] via
Engineering Control Center (ECTR[®])

Pour mettre rapidement sur le marché, des produits innovants de qualité, il vous faut des flux de processus et de documents intégrés. Vos produits et données doivent être accessibles par l'ensemble de vos collaborateurs, qu'ils soient au service des ventes, à la planification, la pré-production, la fabrication ou à la gestion des commandes, pour vous permettre de communiquer de façon efficace en divers endroits avec vos équipes, vos partenaires et fournisseurs. MED2SAP, développé spécialement pour les utilisateurs de solutions ECTR® SAP® et PLM, vous permet d'intégrer simplement vos données techniques dans les flux de processus de votre entreprise.

L'interface MED2SAP offre un accès convivial du logiciel DSC au logiciel ECTR (Engineering Control Center), avec connexion directe à votre implémentation SAP. L'interface bidirectionnelle a été conçue pour optimiser votre processus de développement de produits en vous permettant d'affecter toutes les responsabilités de gestion de données MEDUSA4 directement à ECTR, d'intégrer totalement, de façon sécurisée et sans redondance vos feuilles MEDUSA4 dans vos processus commerciaux.



MED2SAP permet aux utilisateurs MEDUSA d'accéder à toutes les caractéristiques et processus SAP PLM pertinents pour une gestion rapide des données

Process de gestion de données automatisé

MED2SAP offre une connexion entre MEDUSA4 et ECTR pour une gestion cohérente des données. MED2SAP vous permet d'automatiser des processus auparavant traités manuellement : les concepteurs n'ont plus à se soucier des structures ou de l'archivage des données, la gestion des versions, la sortie et la diffusion des données de conception. Tout étant géré par ECTR, les concepteurs peuvent passer plus de temps sur le développement de produits.

Accès à SAP via ECTR

ECTR est un outil parfaitement structuré qui permet aux concepteurs d'éditer facilement des objets SAP dans un environnement contextuel. Les puissantes fonctionnalités et les nombreux outils de recherche, leur permettent de récupérer rapidement des dessins MEDUSA4 pour leur réutilisation.

Avantage de l'Intégration de MEDUSA4 dans votre environnement SAP

L'intégration complète de vos dessins MEDUSA4 dans votre processus de travail améliore l'efficacité, la productivité et facilite la mise sur le marché. C'est votre atout de compétitivité :

- L'accès rapide aux dessins, par l'ensemble de la société réduit les temps de récupération, améliore la précision et la productivité.
- La facilité d'accès et d'intégration permet de standardiser et de réutiliser davantage de données, de gagner du temps et de l'argent
- L'accès des documents à distance ou en local, la mise en place de procédures pour l'édition et l'intégration, réduit les erreurs et améliore la communication.

- La collaboration technique en temps réel entre différents sites, et la possibilité de relier les dessins MEDUSA4 aux autres objets SAP, réduit le temps de développement du produit
- Les deux systèmes peuvent être configurés pour l'intégration définitive des données techniques, normes et processus pour répondre aux exigences commerciales
- Association d'expertise L'intégration MED2SAP a été réalisée en collaboration avec DSC Software AG. Cette étroite coopération entre les experts MEDUSA et SAP garantit la pérennité du développement de MED2SAP

Focus technique

- Menu déroulant supplémentaire et palette d'outil ECTR dans l'interface utilisateur MEDUSA4
- Accès aux données structuré et intuitif grâce à l'ECTR
- Gestion des dessins MEDUSA4
- Gestion de données Materia master
- Outil de gestion des objets intuitif pour accéder à toutes les fonctions de gestion de données et processus
- Utilisation du système de classification SAP
- Gestion des révisions, nouvelles versions et modifications
- Accès au SAP Business Workplace

Logiciels requis

- MEDUSA4 Basic Package
- ECTR (fourni par le logiciel DSC) utilisateur
- SAP depuis la version 4.6 C (serveur)
 - o SAP-GUI depuis la version 6.20 (utilisateur)