

NO	PART NUMBER	DESC	DESCRIPTION
01	082420202	082420202	ASSEMBLY
02	082420202A_1_SHE	082420202A_1_SHE	082420202A_1_SHE
03	092420202A_1_SHE	092420202A_1_SHE	092420202A_1_SHE
04	092423202A_1_SHE	092423202A_1_SHE	092423202A_1_SHE

Windchill

CAD Document Search... Quick Links

Products > SG_PROD > Workspaces

Primary Active Workspace: Workspace on SG_PROD - Pick an Action -

Object List As a list All (3 objects)

File	Edit	Tools	Number	File Name	Actions	Version	Last Modified	State	Name
			082420202A_1_SHE	082420202a_1.she		A.1	16/05/2013 16:47 BST	In Work	082420202a
			092420202A_1_SHE	092420202a_1.she		A.1	16/05/2013 16:45 BST	In Work	092420202a
			092423202A_1_SHE	092423202a_1.she		A.1	16/05/2013 16:46 BST	In Work	092423202a

(0 objects selected)

COMPLÉMENT

MEDUSA

Windchill Workgroup Manager

Interface Windchill® PDMLink™

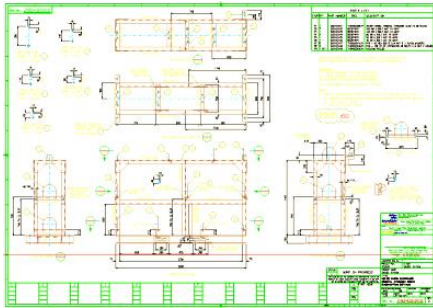
www.cad-schroer.fr

Windchill Workgroup Manager pour MEDUSA4

Connecter MEDUSA4 avec Windchill® PDMLink™

Windchill Workgroup Manager pour MEDUSA4, développé en partenariat avec PTC, offre une étroite intégration entre MEDUSA4 et la dernière version de Windchill PDMLink.

En gérant toutes vos données d'ingénierie dans un environnement unique pour l'ensemble de votre organisation, vous pouvez optimiser votre processus de développement de produits, et améliorer la qualité tout en réduisant les temps de conception.

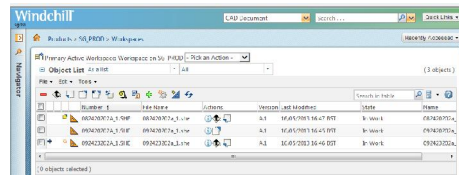


Accédez aux fonctionnalités Windchill PDMLink depuis une palette d'outils dédiée dans MEDUSA4

Aperçu

Windchill Workgroup Manager pour MEDUSA4 utilise la même technologie et offre une interface semblable aux autres produits Windchill Workgroup de PTC. Il vous permet de rechercher les feuilles MEDUSA4, il appelle les feuilles à éditer (check-out), renvoie les feuilles éditées ou mises à jour dans la zone de stockage centrale (check-in)

Des attributs gérés par Windchill PDMLink peuvent être intégrés aux cartouches des plans avec une mise à jour automatique bidirectionnelle lors de l'ouverture ou l'enregistrement des dessins. Vous pouvez éditer et mettre à jour individuellement les liens entre des articles et les plans.



Interface utilisateur familière intégrée à MEDUSA4

Collaboration Internationale

Parce que Windchill PDMLink est un système basé sur la technologie web, cette intégration vous permet de gérer vos créations MEDUSA4 à distance via une technologie internet standard : c'est idéal dans un monde des affaires qui s'internationalise. Les concepteurs travaillant ensemble depuis divers sites ont accès à toutes les informations liées au projet et gérées dans Windchill.

Cohérence des données et haute qualité

Cette intégration et le stockage centralisé de toutes les feuilles MEDUSA4 publiées ou en cours d'édition dans Windchill PDMLink permet de maintenir un standard cohérent d'information pour les dessins et documents issus de divers systèmes dans toute l'entreprise. Les utilisateurs peuvent suivre et contrôler le processus de modification des dessins grâce à des options de révision et de «gel» des feuilles publiées. Les entreprises gagnent ainsi un contrôle centralisé des tests spécifiques au projet et au processus de publication avec un accès à des informations exactes et à jour à tout moment, ainsi qu'à l'historique des versions pour une traçabilité complète. Le système permet aux entreprises de standardiser le processus de conception à travers les projets et les applications.

Temps de conception diminué

Windchill Workgroup Manager pour MEDUSA4 allège le processus de gestion de données et améliore la productivité. Traitées en arrière-plan par Windchill PDMLink les données de conception sont facilement récupérées et réutilisées directement depuis MEDUSA4.

Points techniques

- Palette d'outils dédiée aux fonctionnalités de Windchill PDMLink dans MEDUSA4
- Ouverture des fichiers directement dans MEDUSA4 durant la recherche dans Windchill
- Interaction automatique des attributs des cartouches MEDUSA4 avec Windchill PDMLink
- Les attributs peuvent être édité dans l'une ou l'autre application
- Génération et modification automatique des arborescences
- Liens entre les dessins et les composants
- Conversion contrôlée des feuilles MEDUSA4 vers d'autres formats (ex. : conversion tif après publication du dessin. *Note : les convertisseurs au format cible ne sont pas un composant du produit*)
- Contrôle de publication des feuilles MEDUSA4 avec CAD-Worker
- Modifications du dessin pilotées par des événements (ex. : modification automatique de textes dans les dessins)
- Utilisation et contrôle des nomenclatures de MEDUSA4 comme sous parties des nomenclatures globales de l'entreprise

Prérequis logiciels

- MEDUSA4 Basic Package
- Windchill PDMLink 10.2



CAD Schroer GmbH
Fritz-Peters-Str. 11
47447 Moers, Allemagne
Tel. +33 141 94 51 40
www.cad-schroer.fr